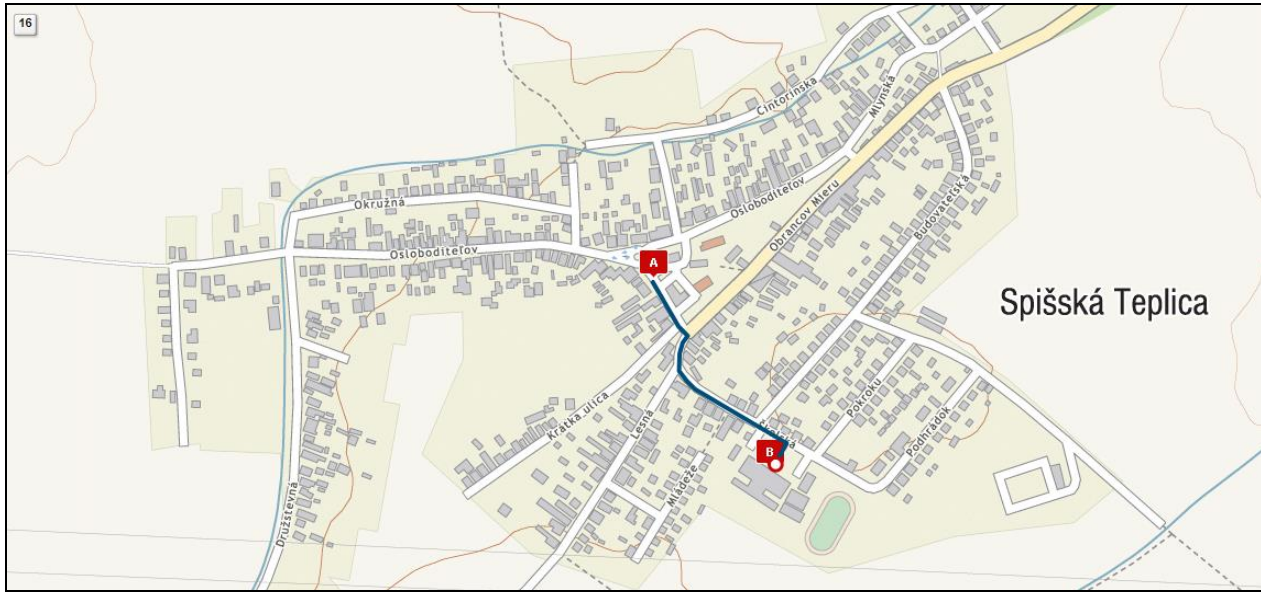


Liga mládeže Spiša v Rapid šachu jednotlivcov 2019/2020

Propozície 2. kola

Usporiadateľ	ŠK MAPAK Spišská Teplica, ZŠ s MŠ Spišská Teplica
Dátum	30.11.2019 (sobota)
Miesto konania	Základná škola v Spišskej Teplici, ul. Školská 311
Program	Prezentácia: 8:15 hod - 9:00 hod.
	Začiatok 1. kola: 9:15 hod.
	Vyhlásenie výsledkov: predpoklad o 14:15 hod.
System hry	<ul style="list-style-type: none">• turnaj GPX; kategórie: CH 14 a D 14 : 2006 -2008 CH 11 a D 11 : 2009 - 2011 CH 08 a D 08 : 2012 a mladší výsledky budú započítané do GPX mládeže 2019/2020 – info na www.gpx.jogo.sk• turnaj Open; kategórie CH a D nad 14 rokov (narodení v roku 2005 a skôr) a tiež CH a D mladší, pokiaľ ich ELO je vyššie ako 1400 Obidva turnaje budú hrané švajčiarskym systémom, počet kôl: 7, hrací čas: 2 x 15 min
Pravidlá	pravidlá FIDE pre Rapid šach
Riaditeľ turnaja	Mgr. Juraj Jarkuliš
Hlavný rozhodca	Pavol Olšanský, e-mail: paliol@centrum.sk
Ceny	Medaily a diplomy <ul style="list-style-type: none">• turnaj GPX: traja najúspešnejší v každej kategórii, samostatne CH a D• turnaj OPEN: traja najúspešnejší CH a tri najúspešnejšie D, podmienkou je rok narodenia 1996 alebo neskorší
Prihlášky	Do štvrtka 28.11.2019 do 20:00 hod. písomne na e-mail hlavného rozhodcu V prihláške je potrebné uviesť: meno, priezvisko, dátum narodenia a ELO prihlasovaného a jeho vysielajúcu organizáciu
Štartovné	1 € pre prihlásených a prezentovaných v určených termínoch. 2 € pre prihlásených alebo prezentovaných po určených termínoch. Štartovné sa hradí pri prezentácii. V cene štartovného je zahrnuté malé občerstvenie.
Doprava	<i>Autobusové spojenie do Spišskej Teplice:</i> Poprad, AS (odchod o 8:45 hod.) – Spišská Teplica, Potraviny (príchod o 8:57 hod.) <i>Pozn: ZŠ je od zastávky Potraviny vzdialená na cca 5 min. chôdze.</i> <i>Autobusové spojenie do Popradu:</i> Spišská Teplica, Potraviny (odchod o 15:00 hod.) - Poprad, AS (príchod o 15:10 hod.)
Kontakt na usporiadateľa	Ján Skokan, mobil 0918 869 170 e-mail : skokanaj@gmail.com
Upozornenia	Prosíme vedúcich, aby pre svojich hráčov doniesli šachové súpravy, vrátane šachových hodín. V prípade, že má niekto problém so splnením tejto požiadavky, prípadne problém s dodržaním času prezentácie kvôli predpokladanému príchodu do Spišskej Teplice autobusovou linkou, nech túto skutočnosť oznámi do 22.11.2018 usporiadateľovi. Kapacita hracej miestnosti je 100 hráčov. Prednosť účasti majú skôr prihlásení hráči. Nutné doniesť si prezuvky. Usporiadateľ si vyhradzuje právo zmeny v propozíciách.

Tešíme sa na Vašu účasť!



Zastávka SAD Spišská Teplica, Potraviny



Základná škola